

# BANCA CASO DE ÉXITO

Cuando la demanda aumenta, la infraestructura responde

***Extensión dinámica del GRID con infraestructura cloud***

vermont-solutions.com  
Historias de Casos de Éxito



Agilidad  
Eficiencia  
Transformación

## El desafío del cómputo intensivo

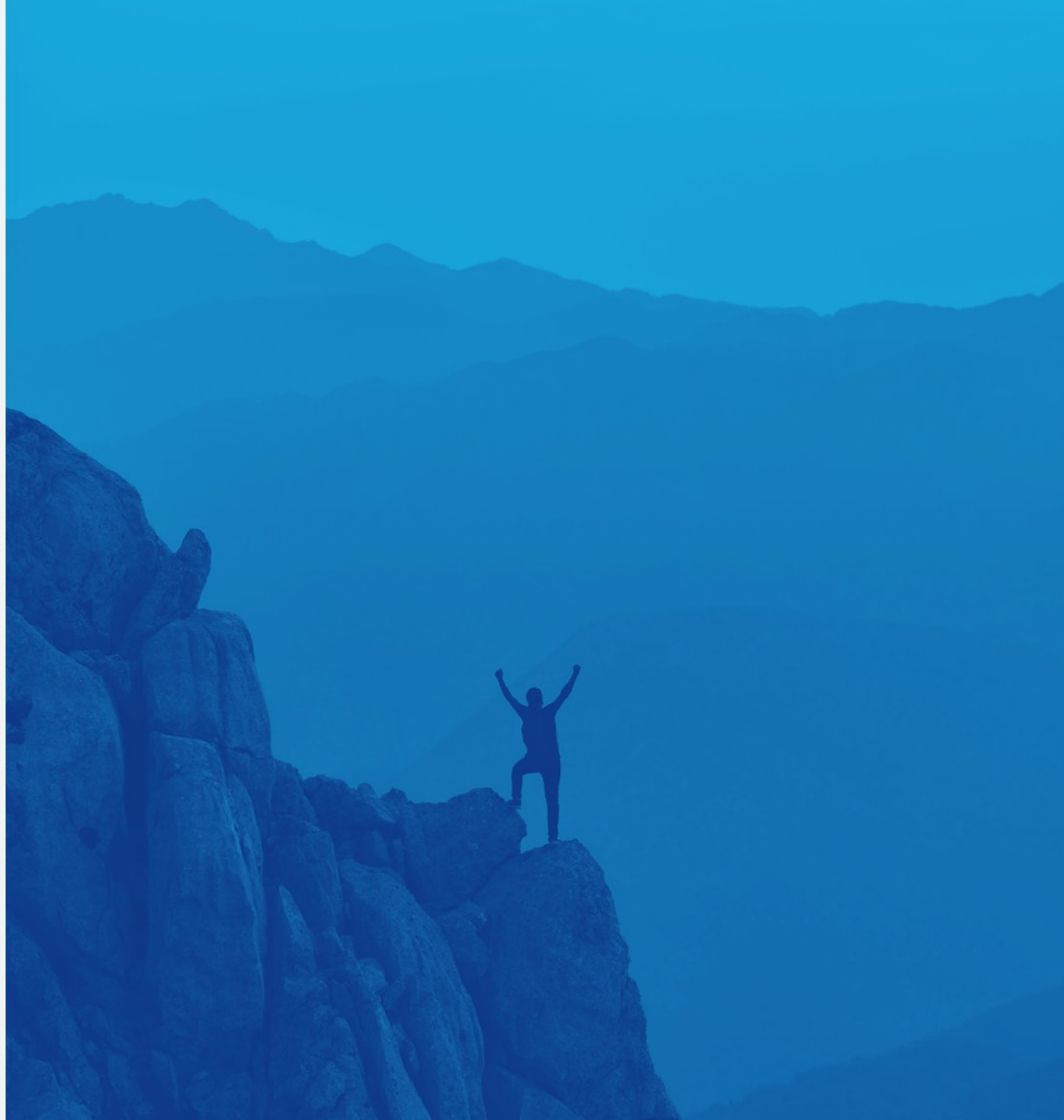
La Sala de Tesorería del cliente necesitaba ejecutar cálculos de riesgo cada vez más complejos y frecuentes, en respuesta a exigencias regulatorias como las de Basilea o el Banco de España.

Sin embargo, la infraestructura On-Premise no podía asumir los picos diarios de carga. Escalar por medios tradicionales era costoso, lento e ineficiente, especialmente en periodos de baja ocupación.

La organización necesitaba una solución flexible, escalable y compatible con su sistema de GRID.

## Objetivos de Vermont Solutions

- Escalar dinámicamente la capacidad de cómputo.
- Optimizar el gasto mediante un modelo pay-per-use.
- Mantener compatibilidad con el sistema GRID ya implementado.
- Asegurar tiempos de cálculo óptimos sin comprometer la operación.



SOBRE

# NOSOTROS

---

En Vermont Solutions acompañamos a empresas que enfrentan retos tecnológicos complejos, especialmente en sectores críticos como banca, seguro y salud.

Contamos con un equipo experto en infraestructura híbrida, entornos de alto rendimiento y transformación cloud, con un enfoque claro: hacer que la tecnología responda con agilidad a las necesidades reales del negocio.

Creemos en soluciones escalables y sostenibles, adaptadas a los entornos más exigentes.



**Vermont Solutions**  
vermont-solutions.com



# PROBLEMAS IDENTIFICADOS

## DESAFÍOS

El grupo financiero partía de una infraestructura On-Premise, pero con limitaciones críticas ante la evolución del negocio y las exigencias regulatorias. Se identificaron varios puntos de fricción clave.



### Sobrecarga en momento críticos

Los picos de cálculo diario, especialmente desde la Sala de la Tesorería, saturaban la infraestructura disponible.



### Escalado lento y costoso

Ampliar hardware no era una solución viable a corto plazo, ni eficiente a largo.



### Baja eficiencia operativa

La infraestructura estaba sobredimensionada en periodos de baja carga, con un coste poco optimizado.



### Dependencia de entorno local

La arquitectura GRID existente limitaba la adopción de soluciones más flexibles sin una integración adecuada.



# IMPLEMENTACIÓN

# ENFOQUE

## CÓMPUTO BAJO DEMANDA SIN ALTERAR LA OPERACIÓN

---

Una solución diseñada para extender dinámicamente el entorno GRID del cliente hacia la nube, sin alterar la operativa existente. Se configuraron grupos de autoescalado (Auto Scaling Groups) que permiten crear y destruir nodos cloud automáticamente, en función de la carga de trabajo detectada por los gestores de cálculo.

Estos nodos se integran de forma transparente en el clúster de cómputo del banco, lo que permite a los procesos de riesgo y tesorería utilizarlos como si fueran parte del entorno On-Premise:

- Escalado dinámico y automatizado.
- Compatibilidad total con los sistemas existentes.
- Uso eficiente de recursos en función de la demanda.



# IMPLEMENTACIÓN

## FASES

El proyecto se ejecutó en cinco fases clave, asegurando una adopción progresiva, controlada y alineada con los requisitos operativos del banco.

### PoC Y ARQUITECTURA HÍBRIDA

Validación técnica inicial y diseño de arquitectura compatible con GRID y cloud.

### DEFINICIÓN DE AUTOESCALADO

Establecimiento de métricas de carga para activar nodos según demanda.

### INTEGRACIÓN Y TESTING

Validar función de los nodos cloud como parte transparente del clúster de cómputo.

### CARGAS REALES Y AJUSTES

Ejecución de cargas productivas y ajuste fino de las políticas de escalado.

### AUTOMATIZACIÓN Y MONITOREO

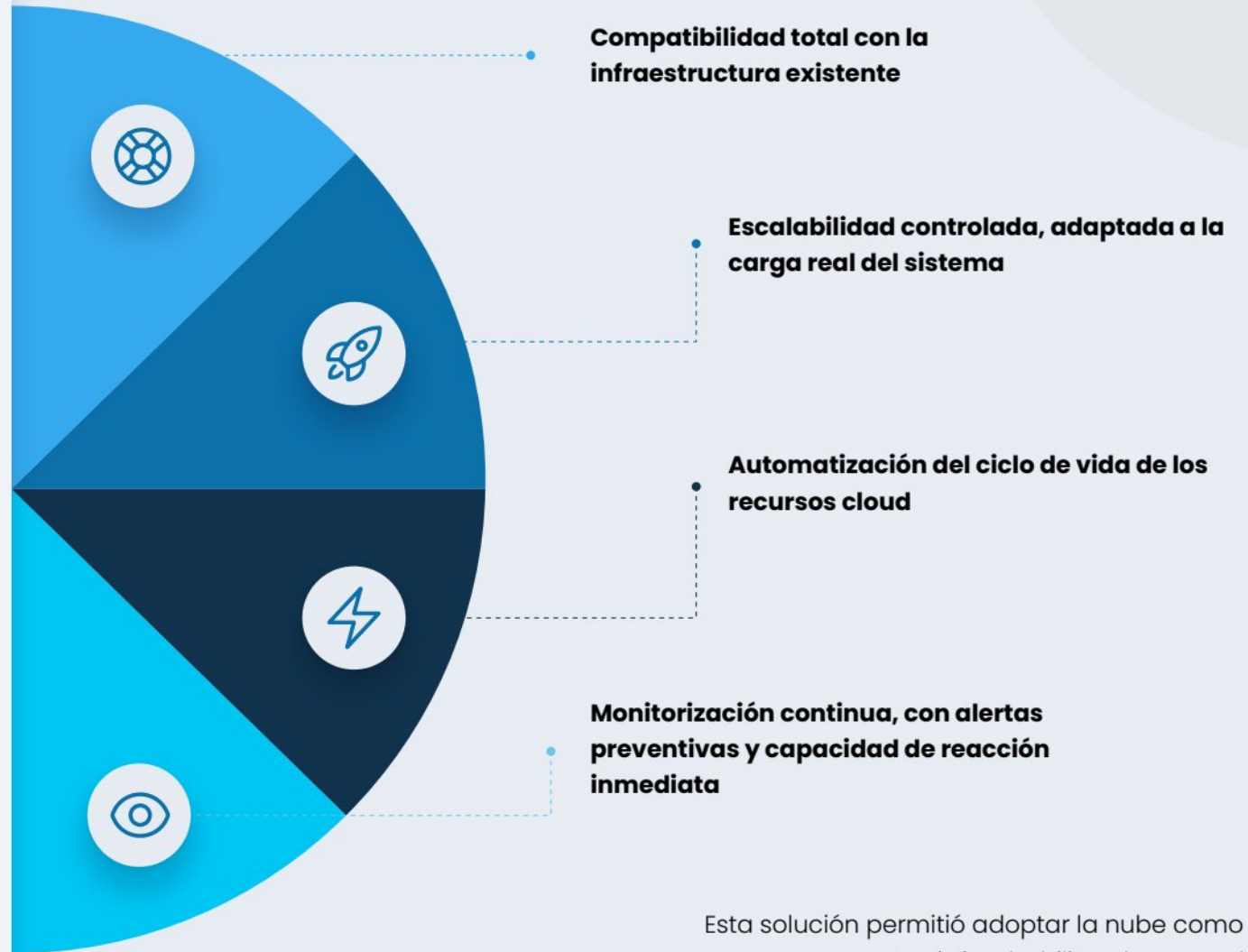
Orquestación completa del ciclo de vida de los nodos y supervisión continua.



# IMPLEMENTACIÓN ESTRATEGIA

Desde el inicio, se apostó por una estrategia sin interrupciones, que permitiera aprovechar las ventajas del cloud sin modificar los procesos existentes ni introducir riesgos innecesarios.

**La clave fue extender, no reemplazar.** La solución se diseñó para integrarse directamente en el ecosistema, sin afectar a la operativa diaria de la tesorería ni al rendimiento del sistema GRID.

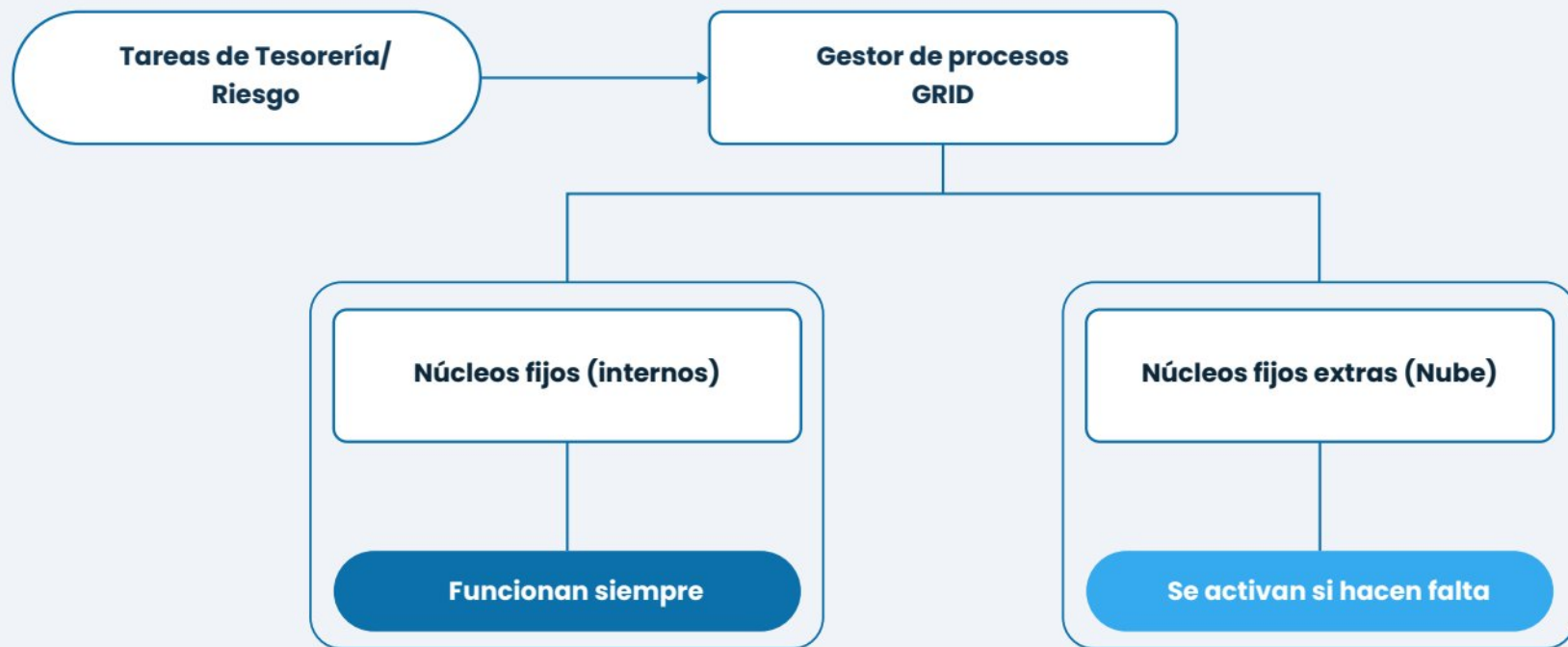


Esta solución permitió adoptar la nube como un recurso estratégico, habilitando un modelo operativo más ágil, flexible y sostenible.



# ARQUITECTURA DE LA SOLUCIÓN

El diseño permitió una integración nativa y transparente de los nodos cloud en el clúster local, manteniendo el comportamiento operativo habitual para los sistemas de riesgo y tesorería.



Las tareas de cálculo se gestionan desde un sistema central (GRID)

Primero se usan los recursos internos.

En el caso de ser insuficientes, se activa automáticamente recursos adicionales en la nube.

Cuando terminan, se apagan solos



# RESULTADOS MEDIBLES

La implementación de una arquitectura híbrida y escalable permitió transformar un cuello de botella operativo en una ventaja competitiva. La solución no solo resolvió un problema de carga, sino que mejoró el rendimiento de los sistemas de riesgo y tesorería.

## **35% de reducción en el tiempo total de ejecución de cargas de riesgo**

Procesos más ágiles en escenarios de alta presión operativa.



## **Incremento de más del 200% en capacidad de cómputo**

Escalado flexible sin inversión en infraestructura física.



## **20% de ahorro mensual promedio en costes operativos de cómputo**

Gracias al modelo pay-per-use y a la eliminación del sobredimensionamiento.



## **Escalabilidad validada con más de 1500 núcleos simultáneos**

Solidez técnica demostrada en entornos de alta exigencia.



# CONTACTO

En Vermont Solutions, nos dedicamos a impulsar tu negocio con soluciones innovadoras, respaldadas por un equipo listo para entender y satisfacer tus necesidades, ayudándote a alcanzar tus objetivos.

✉ [sales@vermont-solutions.com](mailto:sales@vermont-solutions.com)

---

## JOSE CARLOS NAVARRO PALOMINO

👤 Director de Operaciones y Desarrollo de Negocio  
📞 (CH)+56 9 36775722 (ESP)+34 616 24 34 05  
✉ [josecarlos.navarro@vermont-solutions.com](mailto:josecarlos.navarro@vermont-solutions.com)

## ERIKA GORDON GONZÁLEZ

👤 Senior Business Development Executive  
📞 (ESP)+34 613 08 67 13  
✉ [erika.gordon@vermont-solutions.com](mailto:erika.gordon@vermont-solutions.com)



**Vermont Solutions**  
[vermont-solutions.com](http://vermont-solutions.com)





**vermont**  
**solutions**

[vermont-solutions.com](http://vermont-solutions.com)